





# МЕТРОРЕКЛАМА

Ви предлага още една  
силна позиция

# На вашето внимание представяме Летище Варна



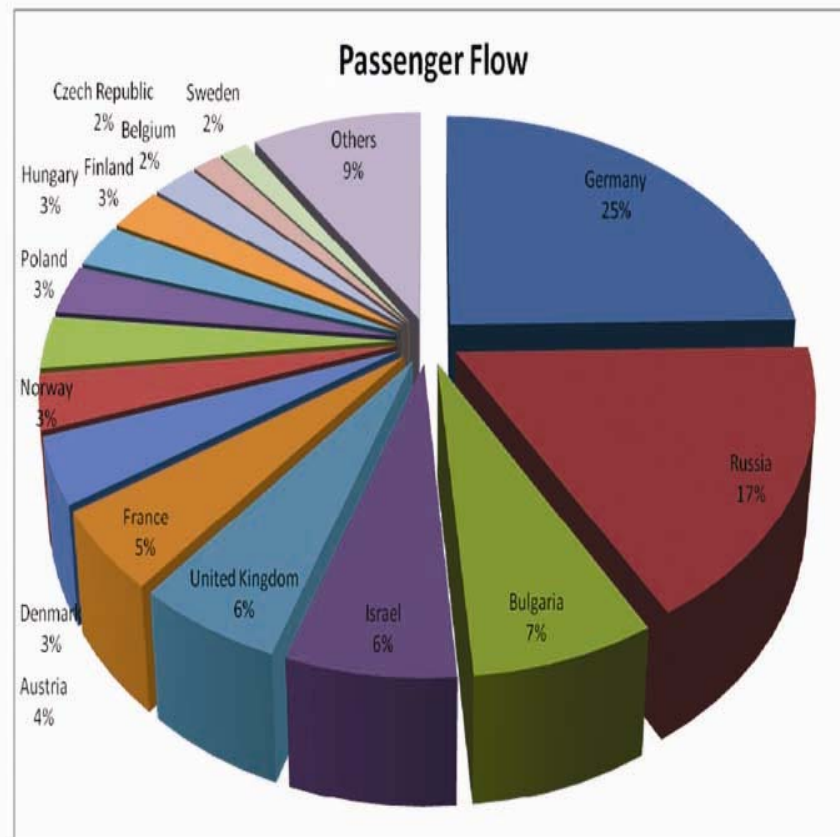
**Новият задължителен елемент от медиаплана тази година, Ви дава възможност да покриете рекламните позиции на второто по големина летище в България и Ви гарантира ежемесечен пътничкопоток от 160 000 човека, използващи услугите на 52 авиокомпании с над 100 дестинации.**



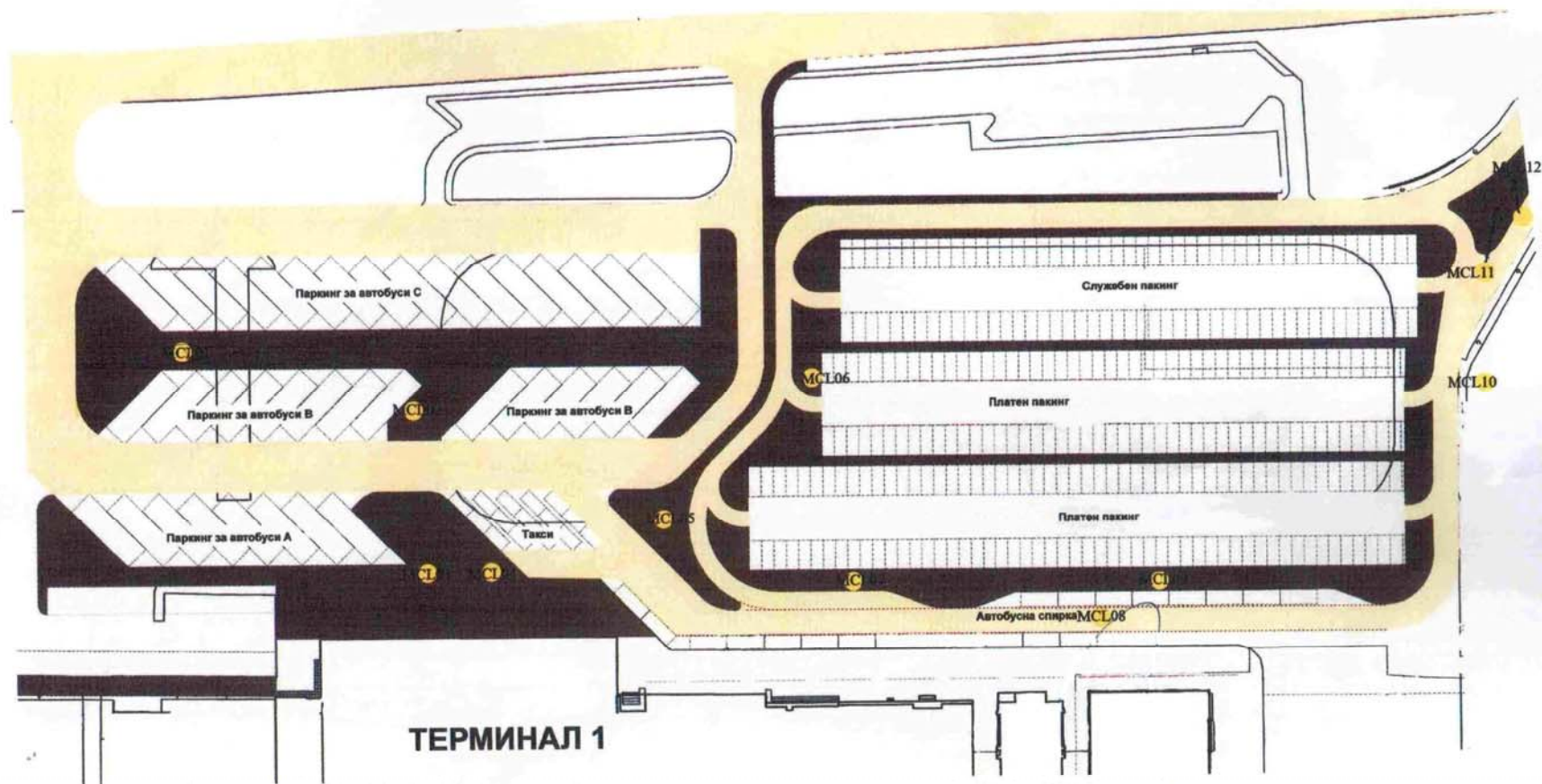
Времето на престой на територията на летищния комплекс на всеки един пътник е около 2,5 часа. Голяма част от това време хората прекарват в очакване на излитането, кацането или своите близки. Летището е затворено пространство, което увеличава продължителното въздействие на рекламата върху потребителя. Летището обслужва пътници 24 часа в денонощието. **Така всеки ден, 24 часа в денонощието, рекламата работи за своите клиенти.**

Информация за пътниците на летище Варна по направления (01.01.2008 – 31.10.2008г.)

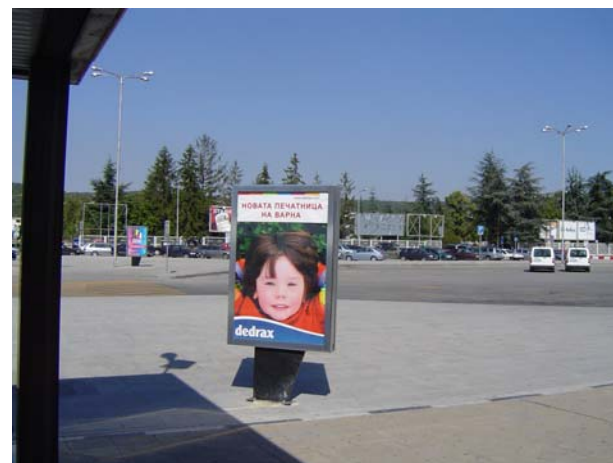
Германия	340558
Русия	235292
България	96650
Израел	89520
Великобритания	77613
Франция	68154
Австрия	56345
Дания	47337
Норвегия	45102
Полша	43154
Унгария	39589
Финландия	39019
Белгия	32051
Чехия	21422
Швеция	21090
Други	127156



# Разположение



# Кутии тип "City Light"



# Колона



# Наемна Стойност

Вид Съоръжение	Единична цена за 14дни	Цена в пакет за 14дни
Кутии тип "City Light"	69 euro	55 euro
Колона	98 euro	78 euro

Надяваме се, да сме улеснили  
планирането на предстоящите Ви  
кампании!



## **Метрореклама**

ул. Апостол Карамитев 7, офис 5  
1172 София

Телефон :+ 359 2 9625071

Факс: + 359 2 9625497

E-mail: [office@metroreklama.com](mailto:office@metroreklama.com)

Internet: [www.metroreklama.com](http://www.metroreklama.com)